

Lada Niva Modell 2000	EU-Personenschutzbügel 51 mit zwei Querrohren 38 Montagesatz	Edelstahl poliert Stahl schwarz - - -	<u>Art.-Nr.</u> 1634113 1635113 1639113
--------------------------------------	---	---	--

Lieferumfang:

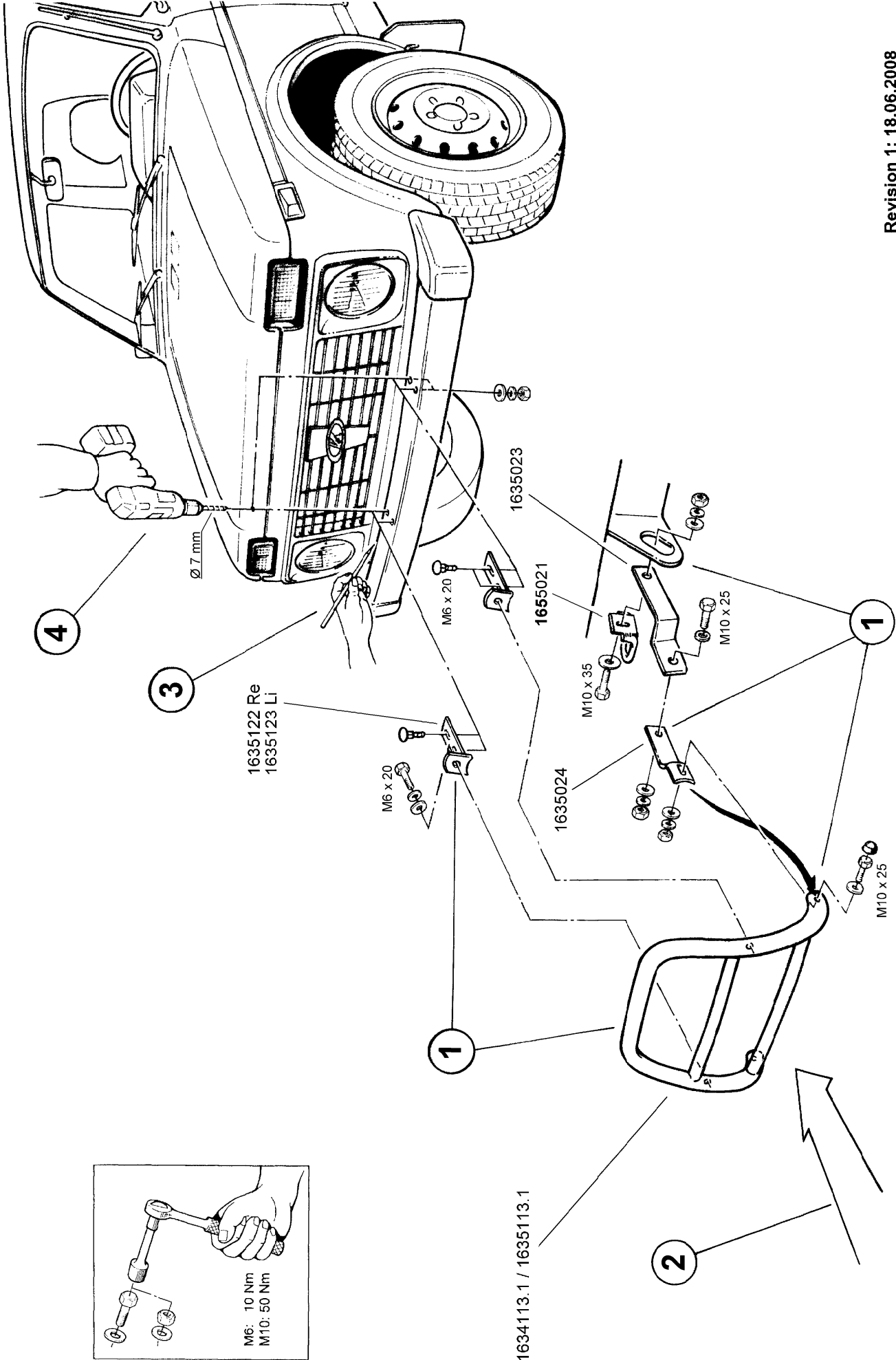
<u>Anzahl</u>	<u>Bezeichnung</u>	<u>Art.-Nr.</u>
1 St.	Rohrbügel 51 mit zwei Querrohren 38	1634113.1 / 1635113.1
1 St.	Montagesatz	1639113

Lieferumfang: Montagesatz 1639113

<u>Anzahl</u>	<u>Bezeichnung</u>	<u>Art.-Nr.</u>
1 St.	Halter oben, rechts	1635122
1 St.	Halter oben, links	1635123
2 St.	Halter unten	1635024
2 St.	Z-Winkel	1635023
2 St.	Abschlepphaken	1655021

Normteile:

<u>Anzahl</u>	<u>Bezeichnung</u>	<u>DIN-Nr.</u>
2 St.	Sechskantschraube M6 x 20	933 Zn DISP+V
4 St.	Flachrundschraube mit Vierkant M6 x 20	603 Zn DISP+V
4 St.	Sechskantschraube M10 x 25	933 Zn DISP+V
2 St.	Sechskantschraube M10 x 35	933 Zn DISP+V
4 St.	Sechskantmutter M6	934 Zn DISP+V
6 St.	Sechskantmutter M10	934 Zn DISP+V
6 St.	Scheibe Ø 6,4	9021 Zn DISP+V
10 St.	Scheibe Ø 10,5	125 Zn DISP+V
2 St.	Scheibe Ø 10,5	9021 Zn DISP+V
6 St.	Federring Ø 6	127 Zn DISP+V
6 St.	Federring Ø 10	127 Zn DISP+V
2 St.	Kunststoffkappe SW 17 mm	- - - - -



Revision 1: 18.06.2008

1634113 / 1635113
1639113

Edelstahl poliert / Stahl schwarz
...

EU-Personenschutzbügel 51
mit zwei Querrohren 38
Montagesatz

MONTAGEANLEITUNG
Lada Niva
Modell 2000

ANTEC Fahrzeugtechnik GmbH
Herrschinger Str. 54, D-82266 Inning
Tel. +49 (0 8143) - 93 20 0
Fax. +49 (0 8143) - 93 20 49

