

			<u>Art.-Nr.</u>
Mercedes Sprinter	Personenschutzbügel 60	Edelstahl poliert	1504013
VW Crafter*		Stahl schwarz	1505013
Mod. 2006 & 2011	Montagesatz	---	1509013

*** kompatibel mit ACC/ FCM****Lieferumfang:**

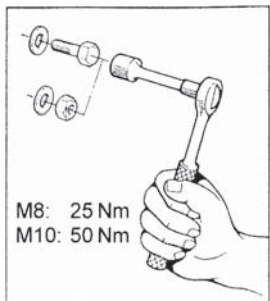
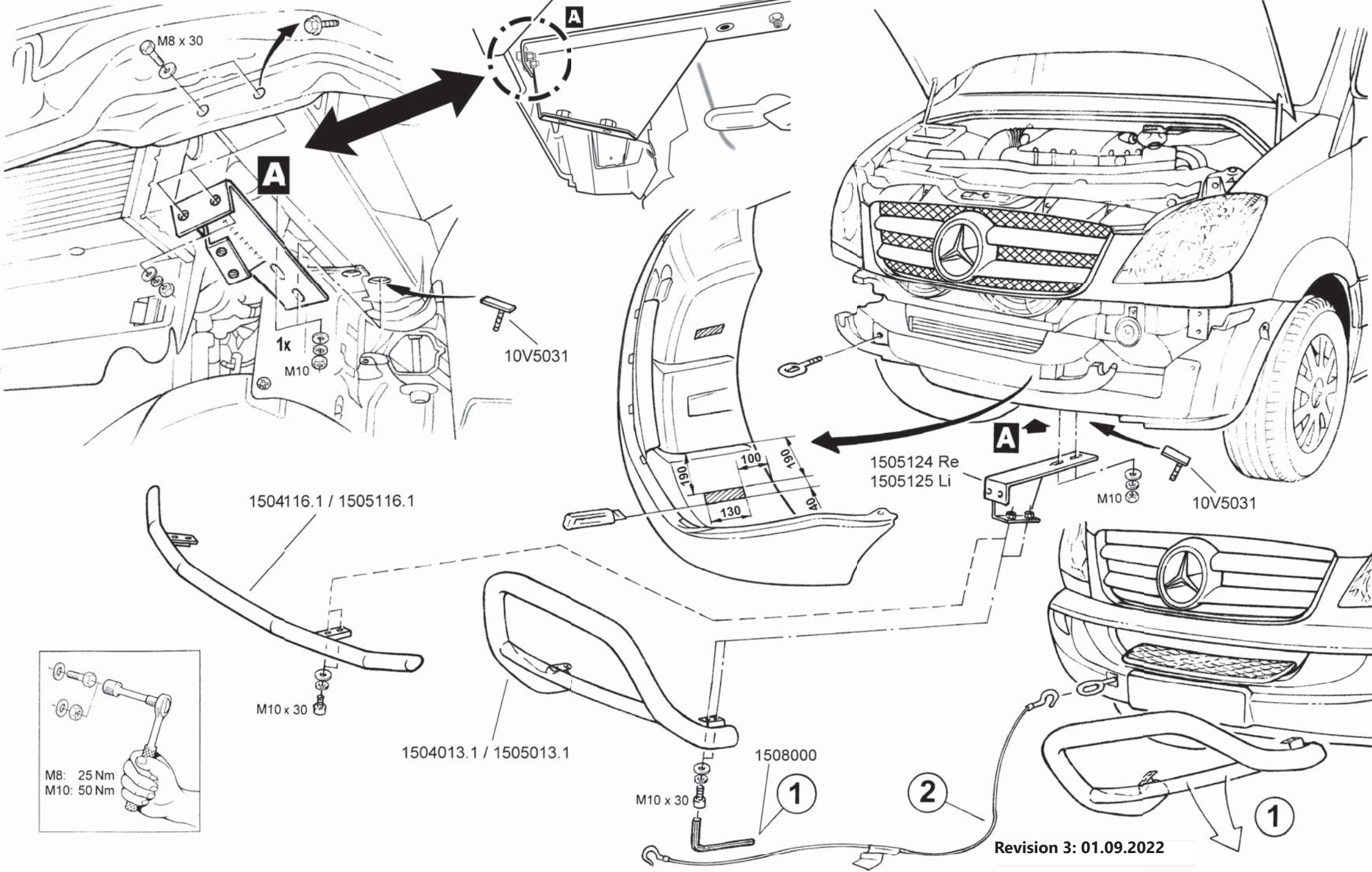
<u>Anzahl</u>	<u>Bezeichnung</u>	<u>Art.-Nr.</u>
1 St.	Rohrbügel 60	1504013.1 / 1505013.1
1 St.	Innensechskantschlüssel SW 8 mm (Würth-Nr.: 7153143)	1508000
1 St.	Montagesatz	1509013

Lieferumfang: Montagesatz 1509013

<u>Anzahl</u>	<u>Bezeichnung</u>	<u>Art.-Nr.</u>
1 St.	Halter unten rechts	1505124
1 St.	Halter unten links	1505125
2 St.	Montageschraube M10	10V5031

Normteile:

<u>Anzahl</u>	<u>Bezeichnung</u>	<u>DIN-Nr.</u>
4 St.	Sechskantschraube M8 x 30	933 Zn
4 St.	Innensechskantschraube M10 x 30	912 Zn
4 St.	Sechskantmutter M8	934 Zn
2 St.	Sechskantmutter M10	934 Zn
8 St.	Scheibe Ø 8,4	125 Zn
4 St.	Scheibe Ø 10,5	125 Zn
2 St.	Scheibe Ø 10,5	9021 Zn
4 St.	Federring Ø 8	127 Zn
6 St.	Federring Ø 10	127 Zn



Revision 3: 01.09.2022



ANTEC Fahrzeugtechnik GmbH
 Beurer Str. 25 D, D-86926 Greifenberg
 Tel: +49 (0) 8192 99494-0
 Fax: +49 (0) 8192 99494-49

MONTAGEANLEITUNG
Mercedes Sprinter
VW Crafter
Modell 2006 & 2011

Personenschutzbügel 60
Spoilerschutzrohr 51
Montagesatz

Edelstahl poliert / Stahl schwarz	1504013 / 1505013
Edelstahl poliert / Stahl schwarz	1504116 / 1505116
---	1509013